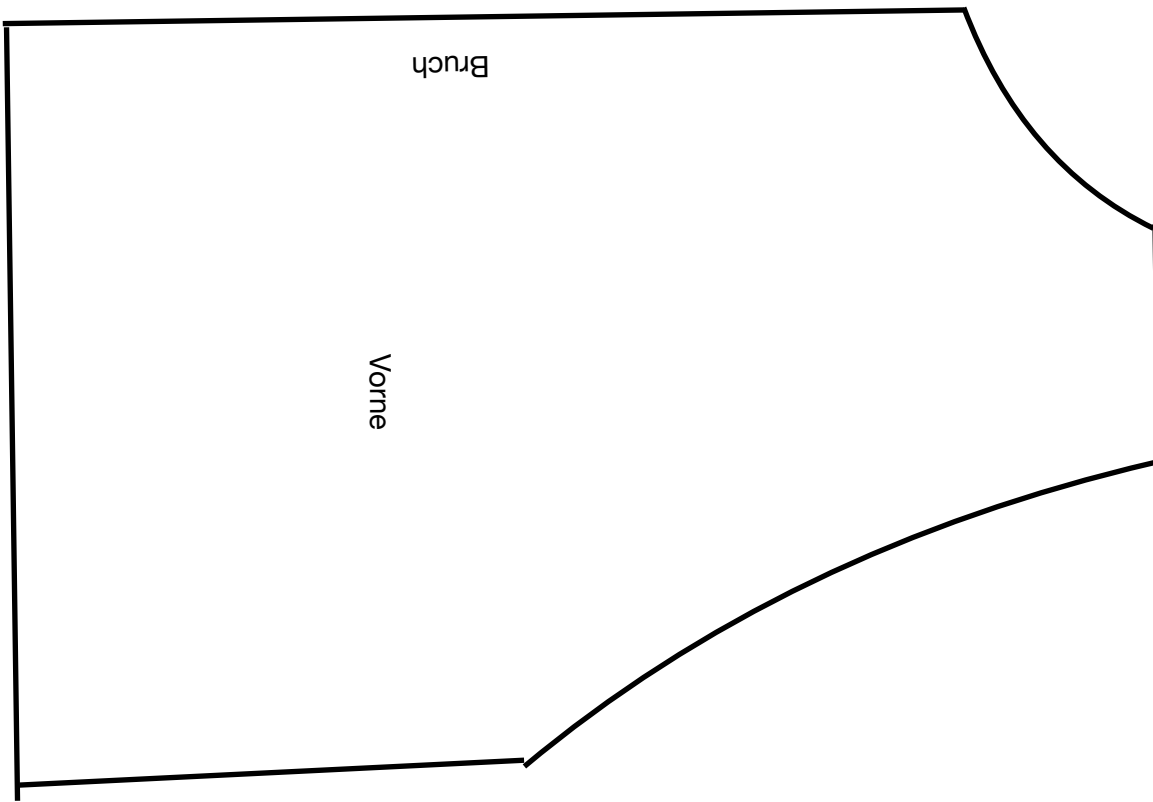
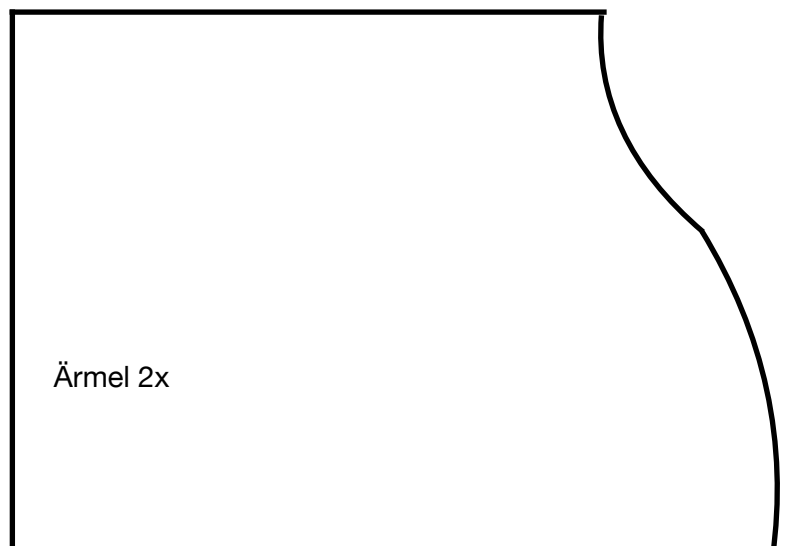


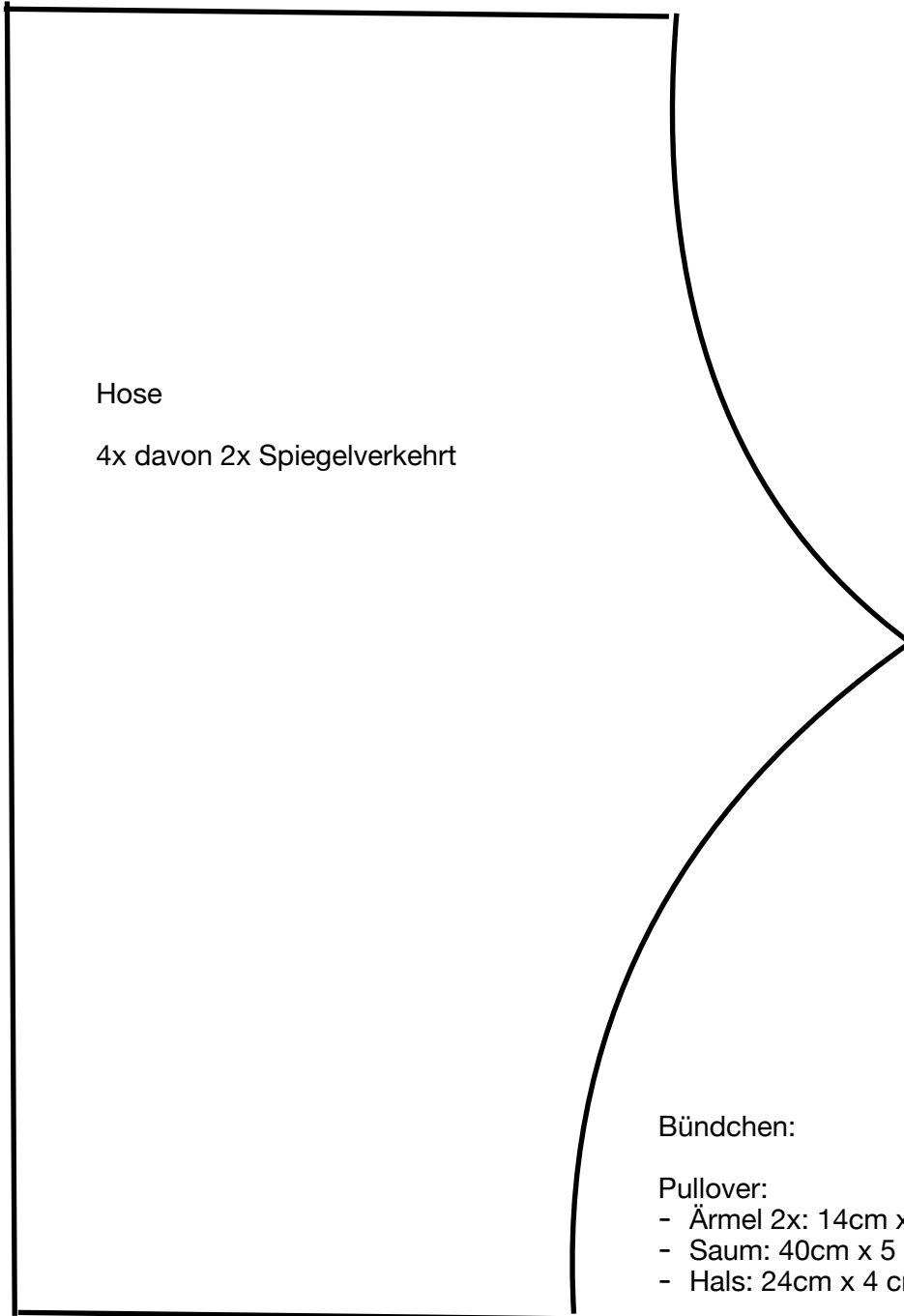
www.libeloo.de



Hinweis:

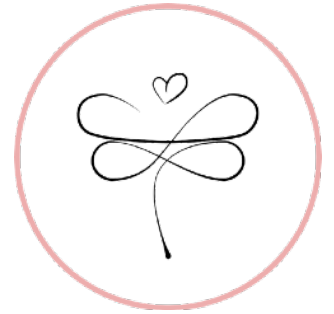
- NZ ist bereits enthalten.
- Bei dem Teil „Vorne“ solltet ihr auf einer Seite die Schulter etwas verlängern um anschließend dort Druckknöpfe anzubringen.





Hose

4x davon 2x Spiegelerkehrt



www.libeloo.de

Bündchen:

Pullover:

- Ärmel 2x: 14cm x 5 cm
- Saum: 40cm x 5 cm
- Hals: 24cm x 4 cm

Hose:

- Bauch: 33cm x 10cm
- Bein: 2x : 14cm x 7cm